

# BUREAU EXECUTIF NATIONAL (BEN)

Président: *Georgio Loiseau*

*lvhbureauexe@gmail.com*

Porte Parole: Non Défini

Pôle  
Gestion

Responsable:  
Bruno Fastyn

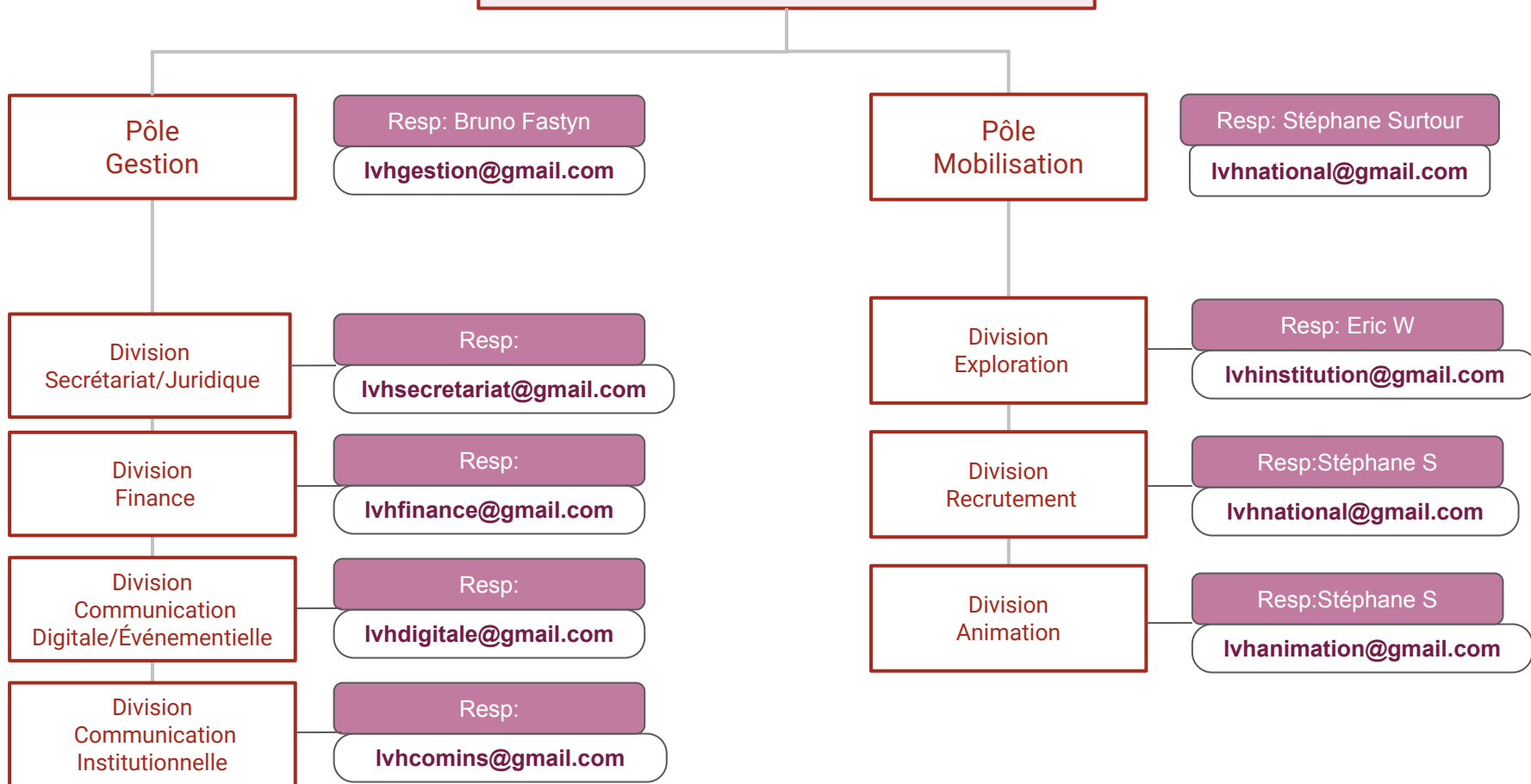
*lvhgestion@gmail.com*

Pôle  
Mobilisation

Responsable:  
Stéphane Surtour

*lvhnational@gmail.com*

# BUREAU EXECUTIF NATIONAL (BEN)



## ***PÔLE GESTION***

### ***DIVISION SECRÉTARIAT/JURIDIQUE***

- Garant de la tenue et mise à jour des Statuts, Règlement Intérieur et Charte de déontologie et autres documents officiels.
- Garant de la gestion des adhésions.
- Garant de la fiabilité juridique du Mouvement.
- Garant de la synthèse des travaux comités thématiques trimestriels.

### ***DIVISION COMMUNICATION DIGITALE ET ÉVÉNEMENTIELLE***

- Garant de l'uniformité, de l'image et de la voix du Mouvement par sa communication et structuration.
- Garant de la gestion et animation des Sites et Réseaux.
- Garant de la promotion et de la valorisation des actions nationales.
- Garant du soutien apporté aux sections en termes de communication.
- Garant de l'organisation et de la duplication des meetings.

### ***DIVISION FINANCE***

- Garant de la comptabilité du Mouvement et de ses sections, et de son fonctionnement financier.

### ***DIVISION COMMUNICATION INSTITUTIONNELLE***

- Garant de la communication avec les Associations, les Professionnels du soin, les Politiques et avec les groupes publics ou privés.
- Garant de la veille informationnelle et de sa communication auprès des sections.
- Lanceur d'alerte et d'analyse sur les Pétitions, Rassemblements, Manifestations sur lequel le mouvement pourrait se positionner.

## ***PÔLE MOBILISATION***

### ***Division Exploration***

- Recherche profils de Référents Départementaux (RD) et Responsables Régionaux (RR).
- Recherche profils de Responsable de division.
- Recherche profils de partenaire, adhérents.

### ***Division Recrutement***

- Assure l'analyse et le recrutement des nouveaux profils en cohérence avec les attendus du poste.
- Assure la formation des nouvelles recrues.

### ***Division Animation***

- Garant de la coordination et animation de l'ensemble des RD et RR.
- Garant de la cohésion entre référents, entre Sections, Régions et National.
- Garant de la gestion et actions des sections départementales.
- Garant de la tenue des Groupes de travail à thème, des Commissions Thématiques Trimestrielles et du Conseil National.